

Arbeid 34 euro/uur  
 Tegels 24 euro/m<sup>2</sup>  
 Bandje 5x5x15 1.75 euro  
 Kraan prijs zelf bepalen  
 Frees 8 euro/uur  
 Motorische slijper 15 euro/uur  
 Compost 15 euro/m<sup>2</sup>  
 Graszoden bezorgt 2 euro/m<sup>2</sup>  
 Stortkosten grof vuil 20ct/kg  
 Stortkosten groenafval 9 ct/kg  
 Ecostyle mest 1.50 euro/kg  
 Bladblazer 8.00 euro/uur  
 Voor alle materialen en machines die hier niet genoemd worden en die je toch wil gebruiken mag je eigen prijzen hanteren of zie het deel tarieven in het excell formulier.

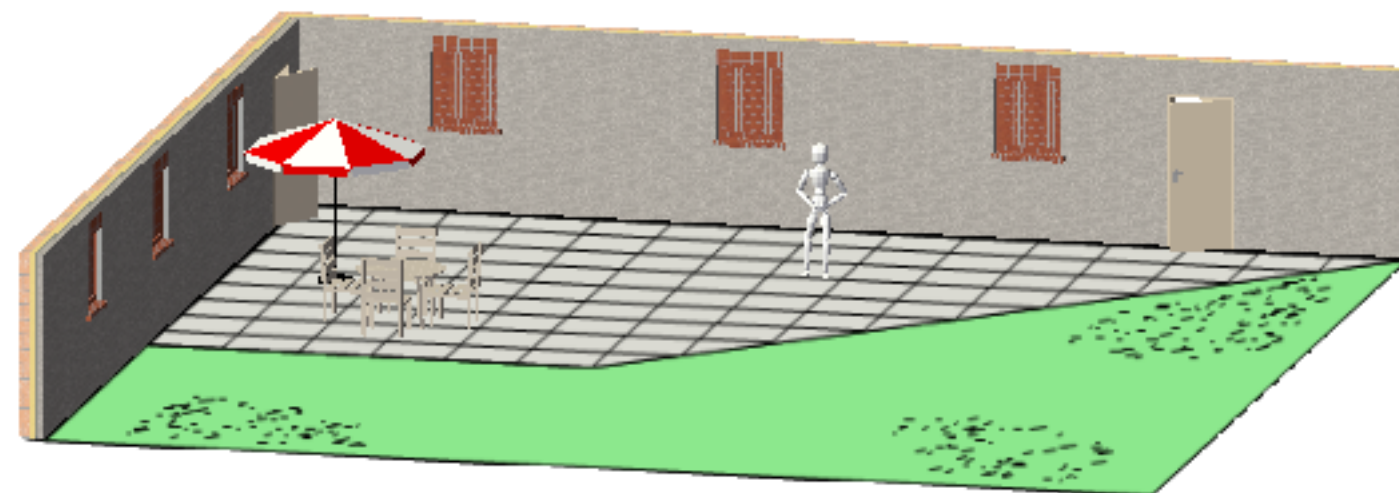
Marge op alles 10%

Voor de aanleg kan beginnen moet er een paadje met met 30x30 tegels verwijderd worden 24 m<sup>2</sup> het wit zand dat er onder zit (10 cm dik) mag je hergebruiken. Tegels afvoeren (geen bandjes). Er moet één thuja van 5 meter hoog met wortel en al verwijderd worden. Verder is het terrein schoon en vlak met humeuze dekzand grond. Uitgegraven grond voor het cunet kan bij de burens gebruikt worden om een vijver dicht te gooien.

Dikte zandbed onder tegels 10cm  
 Mest voor gazon 10 kg/100m<sup>2</sup>  
 Compost voor gazon 2cm dik

Het te bewerken deel ligt aan de openbare weg. Er kan recht voor de deur geparkeerd worden.

**Gebruik voldoende groepen in je voorcalculatie!!!!**



 <b>DE GROENE CAMPUS</b>	opdrachtgever	<b>Enertech</b>	tekenaar	Henri van Son	
	contactpersoon	J.C. van Kampen	datum	06-10-2014	
	adres	Bohrstraat 24	nummer	2014/44	
	code, plaats	2341 PK Eindhoven	...	...	
telefoon	06 12345675	project	<b>aanleg bedrijfsterrein</b>	...	
onderdeel	<b>terras en gazon</b>	onderdeel	<b>terras en gazon</b>	schaal	1:100
				formaat	A3